

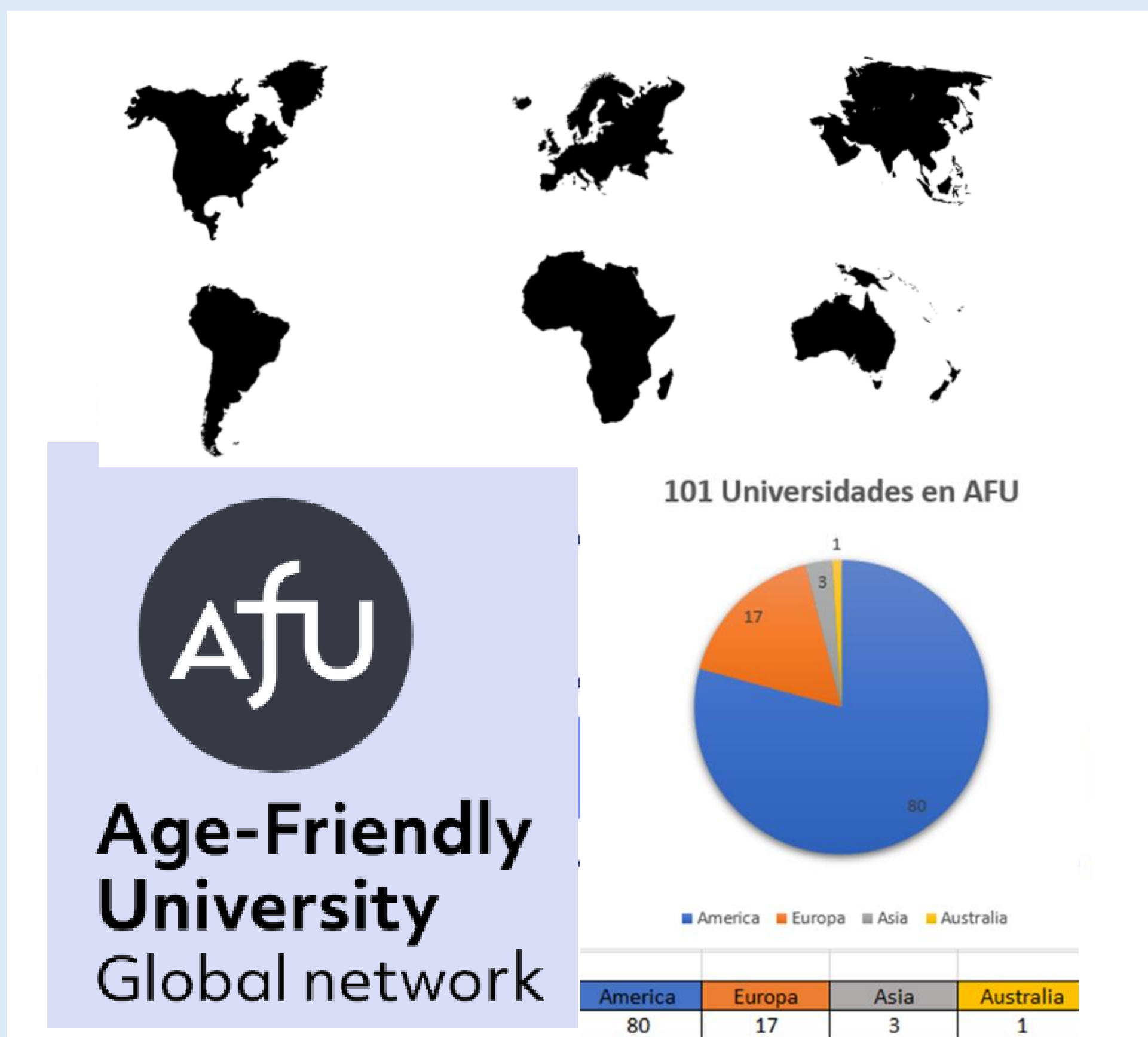
## Título

Laboratorio del hábitat para las personas mayores: **UNIVERSIDADES AMIGABLES CON EL ENVEJECIMIENTO**

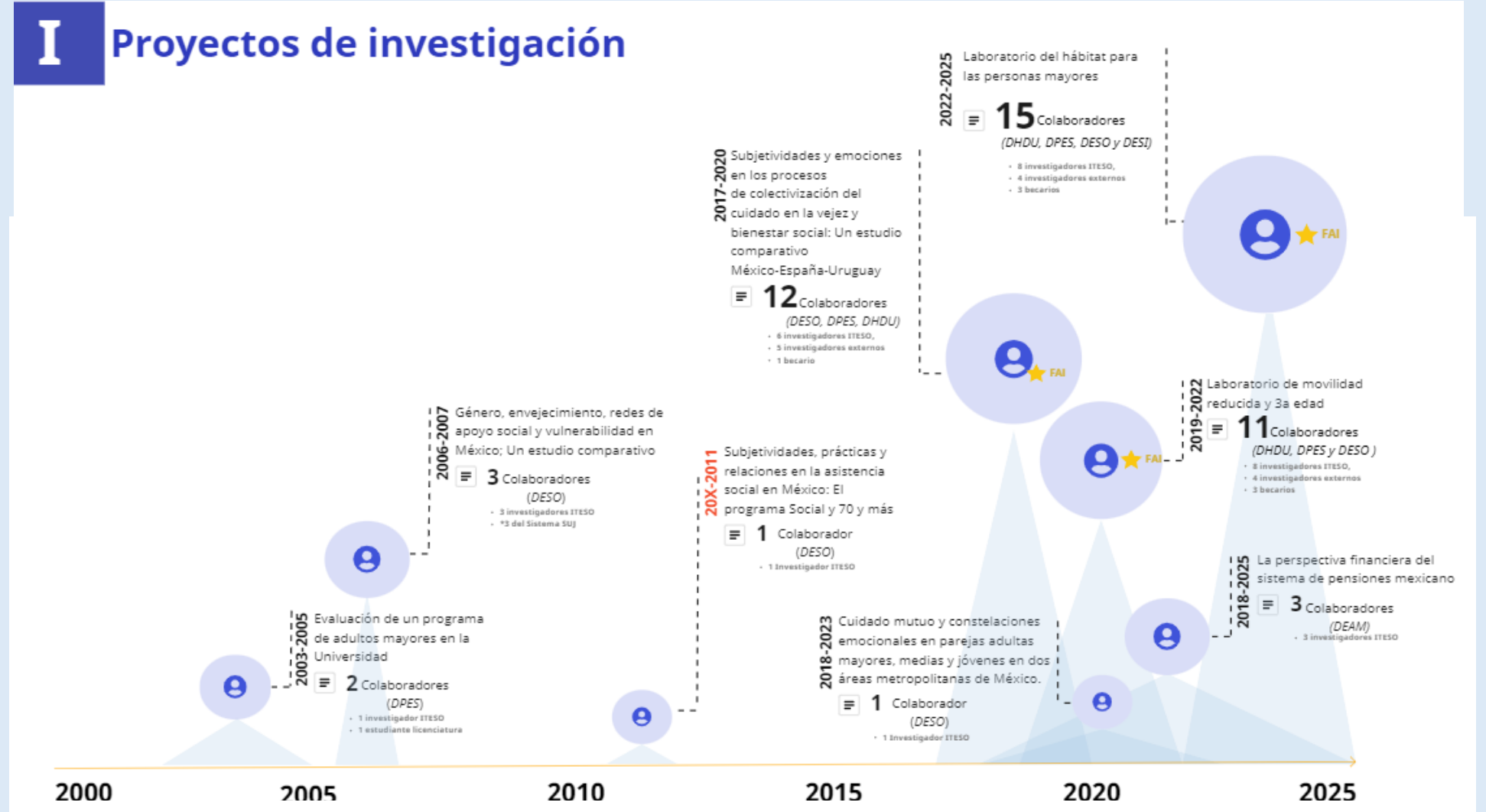
## Autores e Institución

Urbina A., Emma; Pérez-Duarte F., Alejandro; Enríquez R., Rocío; Camacho G., Everardo; Ramírez G., María Martha et al -ITESO

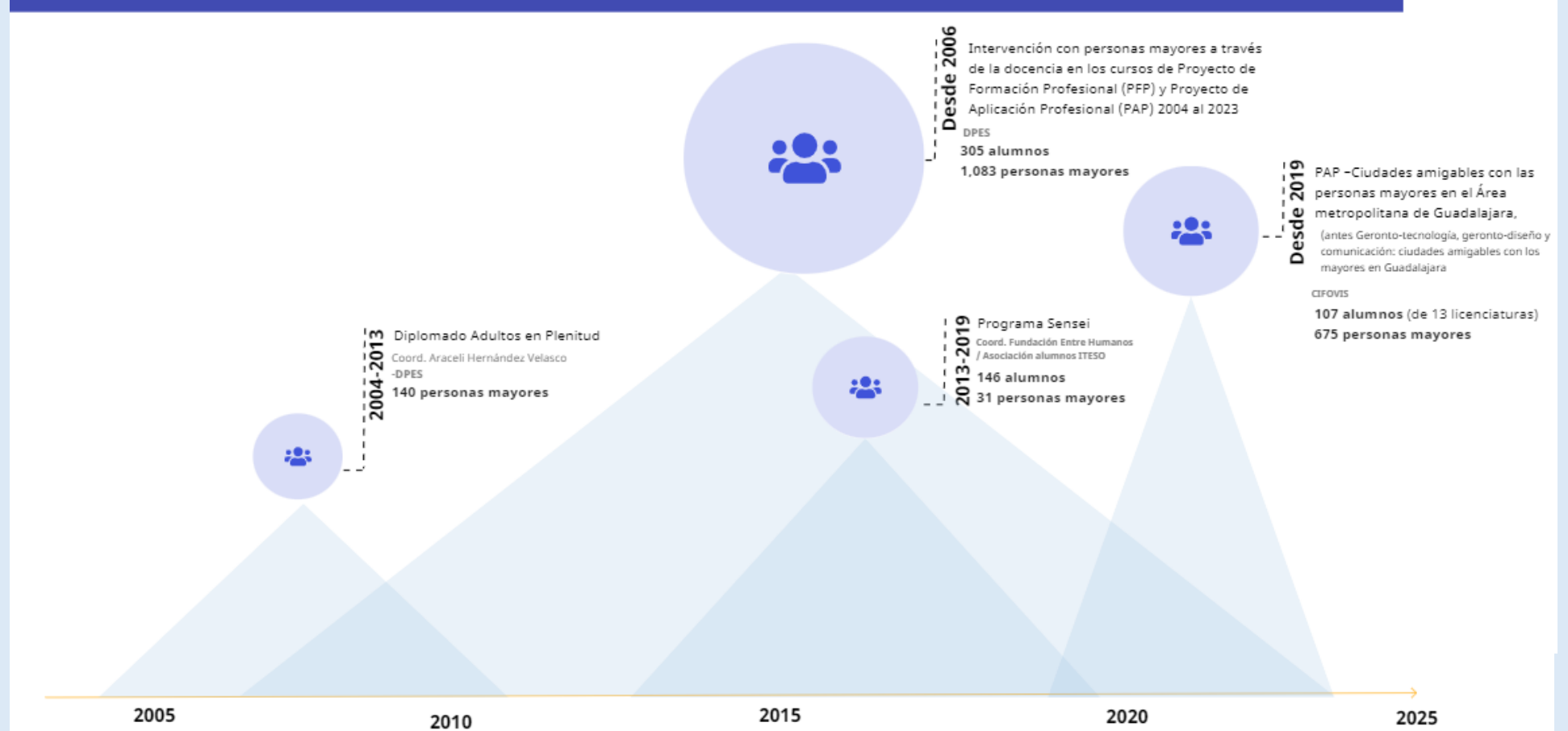
## Ilustraciones



## I Proyectos de investigación



## Proyectos de intervención y actividades



## Objetivo

Revisar el habitat en Guadalajara en términos gerontológicos, dentro de dos escalas: 1) el ambiente y 2) el territorio urbano. Hay tres miradas analíticas desde tres departamentos del ITESO: arquitectura, psicológica y sociocultural, buscando una colaboración interdisciplinaria. Específicamente, el trabajo observa: a)Espacio urbano caminable y vivienda, b)Mapas, c)Ambiente socioemocional, y d) La universidad. Este último es de particular interés, por las amplias posibilidades: es quizá el espacio dentro de la ciudad con mayor potencia para generar intergeneracionalidad.

## Objetivo específico: AFU

Dentro del objetivo último arriba mencionado, generar un diagnóstico del ITESO de acciones relacionados con personas mayores realizadas en los últimos 20 años. Proponer a la universidad unirse a la red *Age-friendly Universities* (AFU).

## Discusión

Hay una diversidad de aspectos de la observación del campus universitario en clave gerontológica, siendo necesaria la participación de múltiples campos de conocimiento para analizar las 3 grandes áreas de actividades, siendo:

- Enseñanza
- Vinculación (extensión universitaria)
- Investigación

Para identificar las diversas posibilidades en AFU se debe incluir estudios pedagógicos (andragogía), espaciales físicos (accesibilidad) y espaciales psicológicos (gerontología ambiental).

En términos generales, la universidad en AFU debería apoyar la autonomía de personas mayores y ofrecer oportunidades de interacción social.

Se pretende alcanzar la integración del ITESO en la red AFU a lo largo de 2024.

## Bibliografía

- Knopf, R., Talmage, C., & Baker, A. (s. f.). *AGE-FRIENDLY INITIATIVES AT ARIZONA STATE UNIVERSITY: BUILDING TRANSFORMATIVE LEARNING SYSTEMS FOR ALL*.
- Montepare, J. M., Farah, K. S., Doyle, A., & Dixon, J. (2019). Becoming an Age-Friendly University (AFU): Integrating a retirement community on campus. *Gerontology & Geriatrics Education, 40*(2), 179-193.
- Silverstein, N. M., Hendricksen, M., Bowen, L. M., Fonte Weaver, A. J., & Whitbourne, S. K. (2019). Developing an Age-Friendly University (AFU) audit: A pilot study. *Gerontology & Geriatrics Education, 40*(2), 203-220.
- Talmage, C. A., Mark, R., Slowey, M., & Knopf, R. C. (2016). Age Friendly Universities and engagement with older adults: Moving from principles to practice. *International Journal of Lifelong Education, 35*(5), 537-554. <https://doi.org/10.1080/02601370.2016.1224040>